

Legende

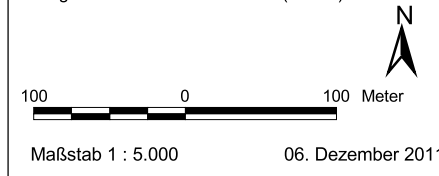
- Grenze des gemeldeten Vogelschutz-Gebietes
- 132 Mischwald, mittel dimensioniert
- 231 Sukzessionsflächen, Rohbodenstadium
- 233 Sukzessionsflächen, Verbuschungsstadium
- 322 Stillgewässer, Baggersee, Abgrabungsgewässer
- 420 Steinbrüche
- 450 Sonstige

Regierungspräsidium Darmstadt -
Obere Naturschutzbehörde

**Grunddatenerhebung im VS- Gebiet 6119-402
"Felswände des nördlichen Odenwaldes"**

Karte 2- TG 1: Vogelspezifische Habitate

Kartengrundlage: Amtliche Liegenschaftskarte mit Genehmigung der Hessischen Verwaltung für Bodenmanagement und Geoinformation (HVBG)



Büro für ökologische Fachplanungen

Dipl. Biol. Wolfgang Wagner
Unterdorfstr. 3, 63667 Nidda
Tel.: 06402/504871 Fax: 504872
email: post@planwerk-nidda.de