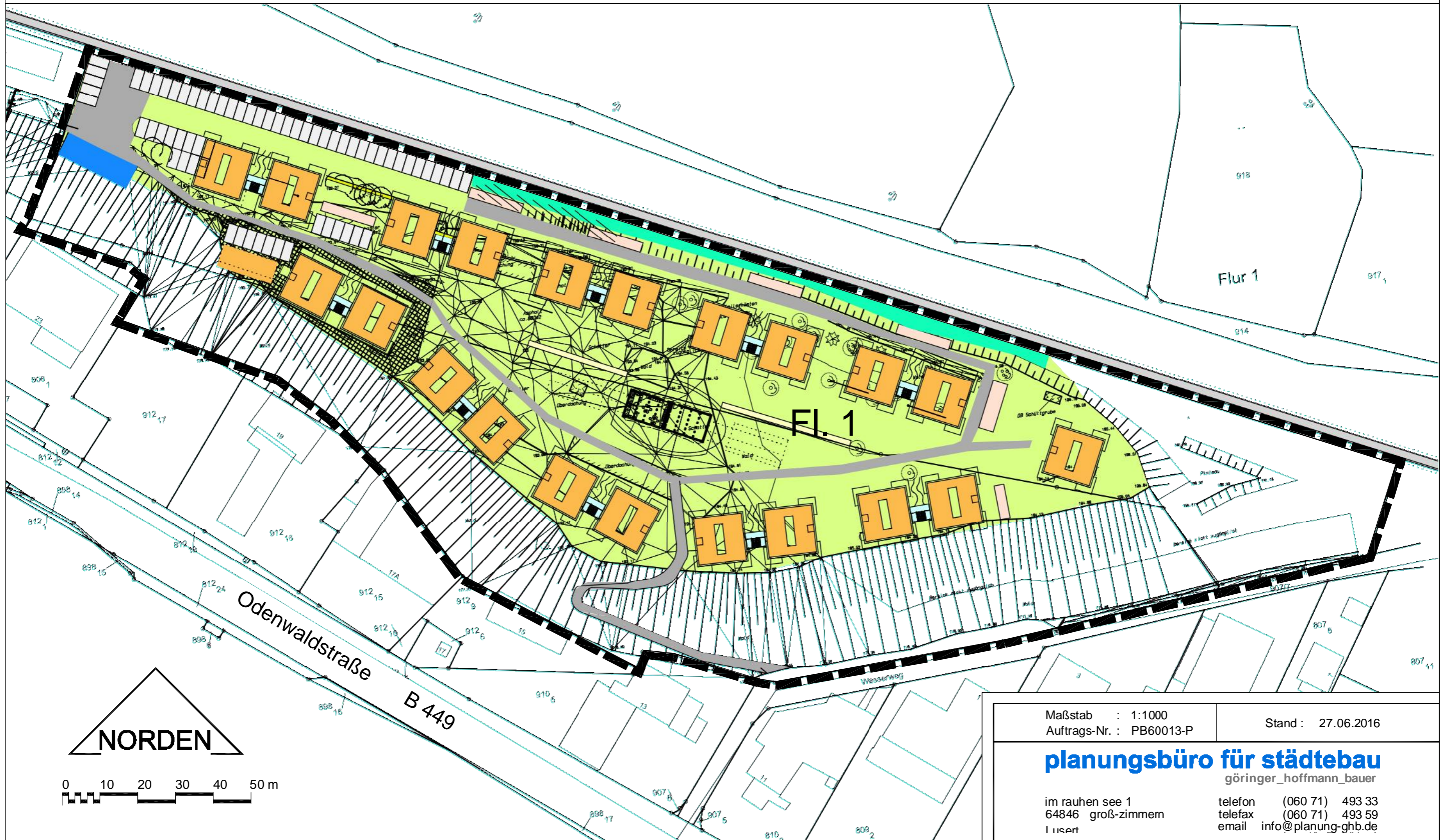


Gemeinde Mühlthal, Ortsteil Traisa

Vorhabenbezogener Bebauungsplan Integratives Wohnen am Gemeinschaftspark% Teilbereichsbezogene Änderung des Flächennutzungsplanes mit Landschaftsplan



Maßstab : 1:1000
Auftrags-Nr. : PB60013-P

Stand : 27.06.2016

planungsbüro für städtebau
göringer_hoffmann_bauer

im rauhen see 1
64846 groß-zimmern
I usert

telefon (060 71) 493 33
telefax (060 71) 493 59
email info@planung-ghb.de